

Philips
Moniteur LCD

E-line

23" (58,4 cm)
Full HD (1 920 x 1 080)

237E7QDSB



Des couleurs éclatantes, des détails nets

avec un design élégant

Cet excellent écran grand angle affiche des couleurs éclatantes et des détails nets, tandis que son design élégant apporte une touche de fraîcheur, à la maison comme au bureau.

Qualité d'image exceptionnelle

- L'écran AH-IPS affiche des images impressionnantes avec de grands angles de vue
- Écran Full HD 16/9 pour des images nettes et détaillées
- Technologie sans scintillement permettant de réduire la fatigue oculaire
- SmartContrast pour des détails de noir profonds
- SmartImage Lite pour une qualité d'image facilement optimisée

Design élégant

- Écran intégral à cadre fin pour des raccords parfaits
- Touche de menu EasySelect pour accéder rapidement au menu à l'écran
- Design élégant, compact et soigné pour agrémenter votre intérieur

Une expérience multimédia immersive

- Technologie MHL pour bénéficier de contenus mobiles sur grand écran

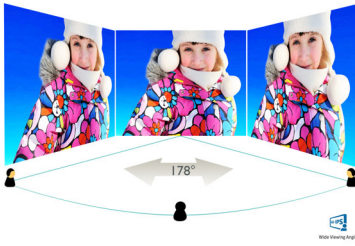
Soyez un peu plus écolo chaque jour

- Faible consommation d'énergie pour réduire les factures d'électricité
- Écran sans mercure respectueux de l'environnement

PHILIPS

Points forts

Technologie AH-IPS



Les écrans AH-IPS utilisent une technologie avancée qui élargit l'angle de vue à 178/178 degrés, ce qui permet de regarder l'écran depuis quasiment n'importe quel angle. Contrairement aux dalles traditionnelles, les écrans AH-IPS produisent des images incroyablement nettes aux couleurs éclatantes, idéales pour les photos, les vidéos, la navigation Web, mais aussi pour les applications professionnelles qui nécessitent des couleurs précises et une luminosité constante en permanence.

Écran Full HD 16/9



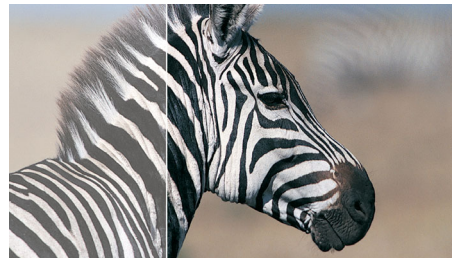
La qualité de l'image a une importance capitale. Les écrans classiques sont de bonne qualité, mais vous attendez plus. Cet écran Full HD offre une résolution de 1 920 x 1 080. Il offre un rendu fidèle des images grâce à une précision des détails alliée à une luminosité élevée, à un contraste incroyable et à des couleurs réalistes.

Technologie sans scintillement



En raison de la méthode utilisée pour contrôler la luminosité sur les écrans LED à rétroéclairage, certains utilisateurs constatent un scintillement qui augmente la fatigue oculaire. La technologie sans scintillement de Philips utilise une nouvelle solution qui permet de régler la luminosité et de réduire le scintillement pour un meilleur confort visuel.

SmartContrast



SmartContrast est une technologie Philips qui analyse le contenu que vous affichez en ajustant automatiquement les couleurs et en contrôlant l'intensité du rétroéclairage de façon à améliorer le contraste. Elle permet ainsi d'obtenir des images et vidéos numériques de meilleure qualité et de mieux apprécier les jeux vidéo aux tonalités sombres. En mode Économie, le contraste et le rétroéclairage sont ajustés pour un affichage optimal des applications de bureau courantes avec une consommation d'énergie réduite au minimum.

SmartImage Lite

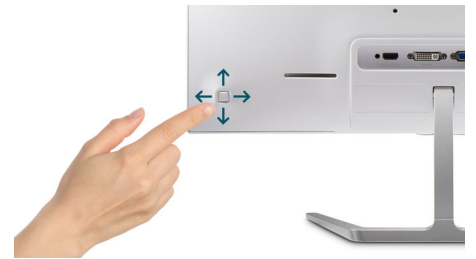
SmartImage Lite est une technologie de pointe propriétaire de Philips permettant d'analyser le contenu affiché à l'écran. Sur la base d'un scénario, SmartImage améliore de manière dynamique le contraste, la saturation, la netteté des images et vidéos pour une qualité d'affichage optimale, le tout en temps réel sur simple pression d'une touche.

Cadre ultra-fin



Le nouveau moniteur Philips est doté d'un cadre ultra-fin réduisant les distractions au minimum, pour un affichage aussi grand que possible. Particulièrement adapté à une installation multi-écran ou en mosaïque, que ce soit pour des jeux, du graphisme ou des applications professionnelles, l'écran à cadre ultra-fin vous donnera l'impression d'utiliser un seul grand écran.

Touche de menu EasySelect



La touche de menu EasySelect est discrètement placée pour vous permettre de régler rapidement et facilement les paramètres du moniteur dans le menu affiché à l'écran.

Caractéristiques

Image/affichage

- Type d'écran LCD: LCD AH-IPS
- Type de rétroéclairage: Système W-LED
- Taille de l'écran: 23 pouces / 58,4 cm
- Zone de visualisation efficace: 509,18 (H) x 286,41 (V)
- Format d'image: 16/9
- Résolution optimale: 1920 x 1080 à 60 Hz
- Temps de réponse (standard): 5 ms (gris à gris)*
- Luminosité: 250 cd/m²
- Niveau de contraste (standard): 1 000:1
- SmartContrast: 20 000 000:1
- Pas de masque: 0,265 x 0,265 mm
- Angle de visualisation: 178° (H) / 178° (V), - C / R > 10
- Sans scintillement
- Amélioration de l'image: SmartImage Lite
- Couleurs d'affichage: 16,7 M
- Fréquence de balayage: 30-83 kHz (H) / 56-76 Hz (V)
- MHL: 1080p à 30 Hz
- sRGB

Connectivité

- Entrée de signal: VGA (analogique), DVI-D (numérique, HDCP), MHL-HDMI (numérique, HDCP)
- Entrée de sync.: Synchronisation séparée, Synchronisation (vert)
- Audio (entrée/sortie): Sortie audio HDMI

Pratique

- Confort d'utilisation: Marche/arrêt, Menu, Volume (sortie audio HDMI), Entrée, SmartImage Lite
- Affichage multilingue à l'écran: Portugais brésilien, Tchèque, Néerlandais, Anglais, Finnois, Français, Allemand, Grec, Hongrois, Italien, Japonais, Coréen, Polonais, Portugais, Russe, Chinois simplifié, Espagnol, Suédois, Chinois traditionnel, Turc, Ukrainien
- Autres fonctionnalités: Verrou Kensington, Fixation VESA (100 x 100 mm)
- Compatible plug-and-play: DDC/CI, Mac OS X, sRGB, Windows 8.1 / 8 / 7

Socle

- Inclinaison: -5/20 degré

Alimentation

- En mode de fonctionnement: 17,94 W (typ.)

(méthode de test EnergyStar 6.0)

- Mode veille: 0,5 W (typ.)
- Mode d'arrêt: 0,3 W (typ.)
- Voyant d'alimentation: Fonctionnement - blanc, Mode veille - blanc (clignotant)
- Alimentation électrique: Externe, 100-240 V CA, 50-60 Hz

Dimensions

- Produit avec support (mm): 532 x 414 x 213 millimètre
- Produit sans support (mm): 532 x 326 x 49 millimètre
- Emballage en mm (l x H x P): 567 x 478 x 124 millimètre

Poids

- Produit avec support (kg): 3,21 kg
- Produit sans support (kg): 2,96 kg
- Produit avec emballage (kg): 5,23 kg

Conditions de fonctionnement

- Température de fonctionnement: 0 °C à 40 °C °C
- Température de stockage: -20 °C à 60 °C °C
- Taux d'humidité relative: 20 %-80 %
- Altitude: Fonctionnement : +3 658 m (12 000 pieds), arrêt : +12 192 m (40 000 pieds)
- MTBF: 50 000 (sans rétroéclairage) heure(s)

Développement durable

- Environnement et énergie: EnergyStar 6.0, EPEAT Argent, LUSD, Sans plomb, Sans mercure
- Emballage recyclable: 100 %

Conformité et normes

- Approbations de conformité: Marquage « CE », FCC Classe B, VCCI, C-Tick, CECP, CU, SASO, KUCAS, cETLus, TUV/ISO9241-307, EPA, WEEE, PSB, Certifié TCO

Boîtier

- Couleur: Noir
- Finition: Glossy

Contenu de l'emballage

- Moniteur avec pied
- Câbles: Alimentation, VGA
- Manuel d'utilisation



Date de publication
2017-07-13

Version: 3.0.1

12 NC: 8670 001 31696
EAN: 87 12581 73631 6

© 2017 Koninklijke Philips N.V.
Tous droits réservés.

Les caractéristiques sont sujettes à modification sans préavis. Les marques commerciales sont la propriété de Koninklijke Philips N.V. ou de leurs détenteurs respectifs.

www.philips.com

* Cet écran Philips est certifié MHL. Toutefois, si votre appareil MHL ne se connecte pas ou ne fonctionne pas correctement, consultez la FAQ de l'appareil MHL ou renseignez-vous auprès du revendeur pour plus d'informations. La politique du fabricant de votre appareil peut nécessiter l'achat du câble ou de l'adaptateur MHL spécifique à leur marque pour un fonctionnement optimal.

* Nécessite un appareil mobile certifié MHL et un câble MHL (non inclus). Renseignez-vous sur la compatibilité de l'appareil MHL auprès du revendeur.

* L'économie d'énergie en mode veille/arrêt de la directive ErP n'est pas applicable à la fonction de charge MHL.

* Pour la liste complète de produits MHL, visitez www.mhlconsortium.org

* La marque/marque commerciale « AH-IPS » et les brevets associés portant sur des technologies appartiennent à leurs propriétaires respectifs.

* Temps de réponse égal à SmartResponse