

**GSP 370**

Wireless Gaming Headset  
Model: SCBT12

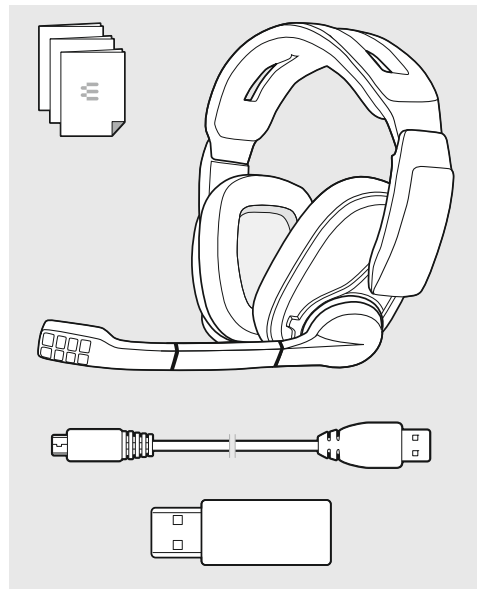
**GSA 370**

Wireless USB dongle  
Model: SCGD7

CS Rychlý návod  
HU Gyors útmutató  
BG Бърз справочник  
ET Kiirjuhend  
LV Īsa rokasgrāmata

LT Glaustas vadovas  
RO Ghid rapid  
SK Rýchly sprievodca  
SL Hitri vodnik  
HR Brzi vodič

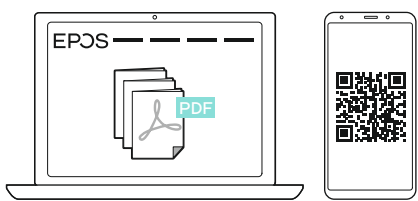
Obsah balení | Csomag tartalma |  
Съдържание на пакета | Pakendi sisu |  
Ierakojuoma saturs | Pakuotės turinys |  
Conținutul pachetului | Obsah balenia |  
Vsebina | Sadržaj pakiranja



Instalace herní soupravy na PC |  
A gamingcsomag telepítése PC-re |  
Инсталиране на Gaming Suite (комплекта за  
гейминг) на персонален компютър |  
Gaming Suite'i installimine arvutisse |  
Spēļu komplekta instalēšana datorā |  
„Gaming Suite“ (žadimo programų paketo) įdiegimas  
kompiuteryje | Instalarea Suitei de gaming pe un PC |  
Inštalácia Gaming Suite na PC | Namestitev  
programskega paketa Gaming Suit na računalnik |  
Instaliranje paketa za igranje na PC

For FAQs & support:  
▶ Contact our product service support:  
[www.eposaudio.com/support](http://www.eposaudio.com/support)

For further information & tutorials:  
▶ Visit our website:



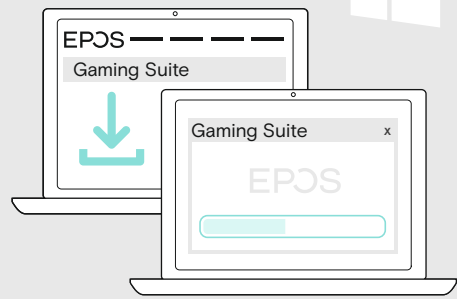
[www.eposaudio.com/gaming/downloads](http://www.eposaudio.com/gaming/downloads)

**DSEA A/S**

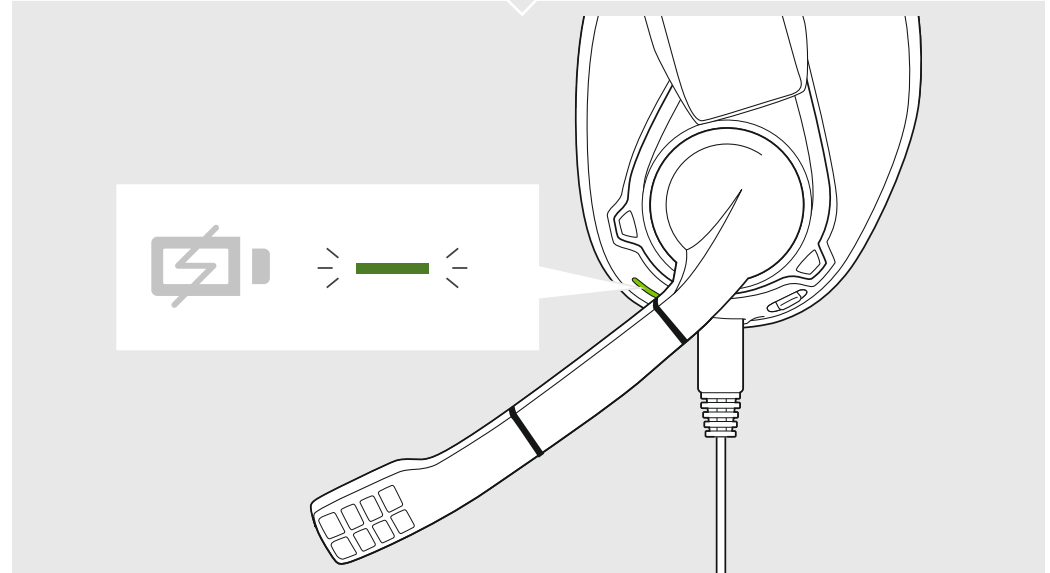
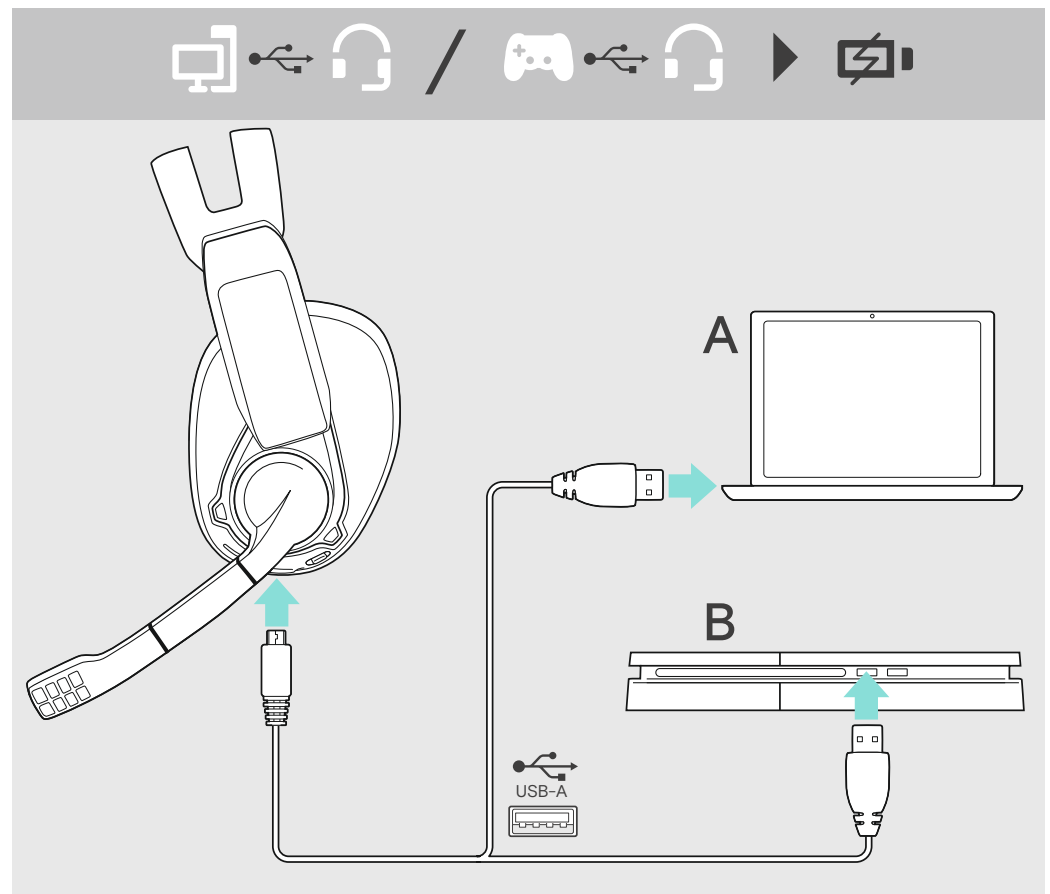
Kongebakken 9, DK-2765 Smørum, Denmark  
[www.eposaudio.com](http://www.eposaudio.com)

Publ. 08/20, A05

[www.eposaudio.com/gaming/downloads](http://www.eposaudio.com/gaming/downloads)

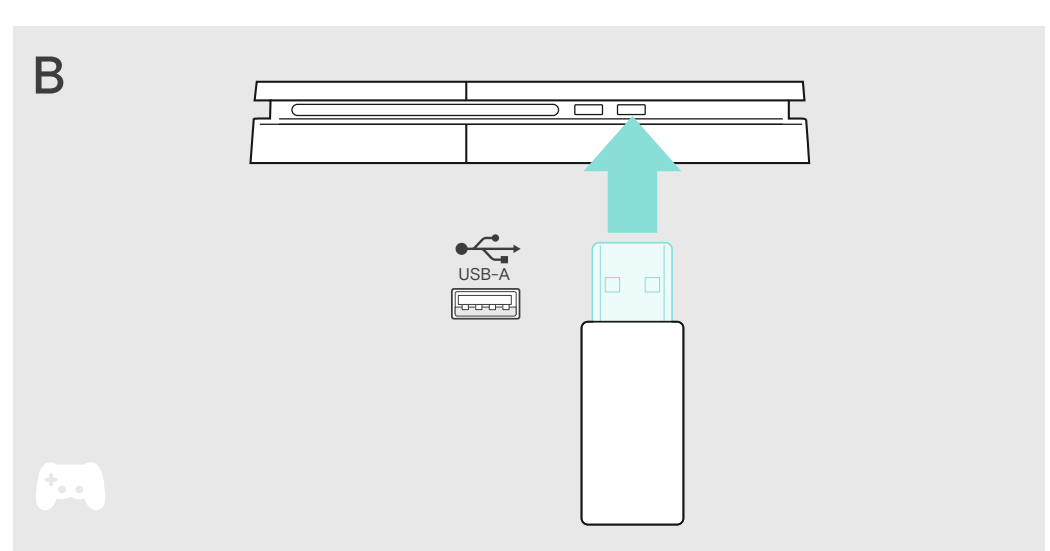
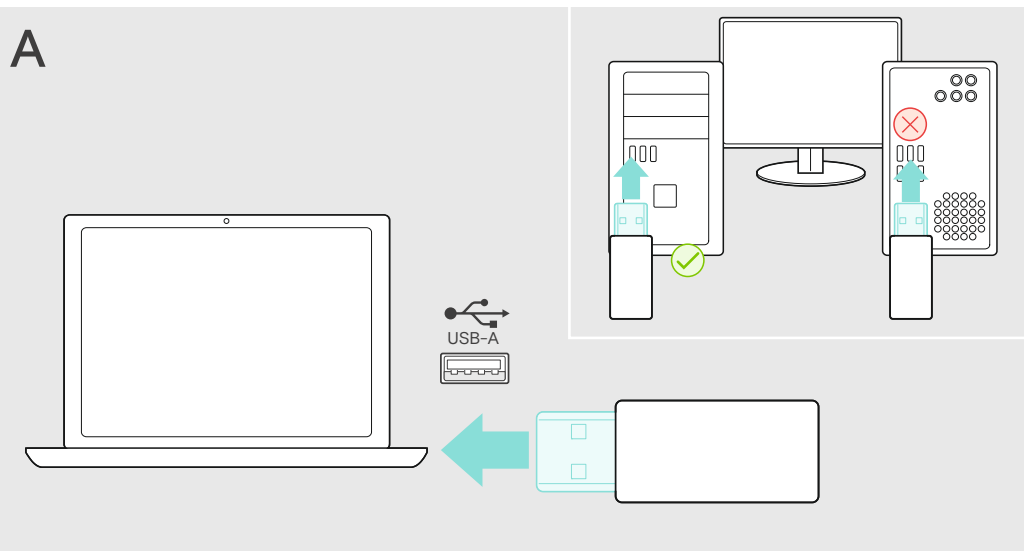


Nabijanje baterije | Az akkumulátor töltése | Заряджана на батеријата | Aku laadimine | Akumulatora uzlāde |  
Akumulatoriaus įkrovimas | Încărcarea bateriei | Nabijanje batérie | Polnjenje baterije | Punjenje baterije

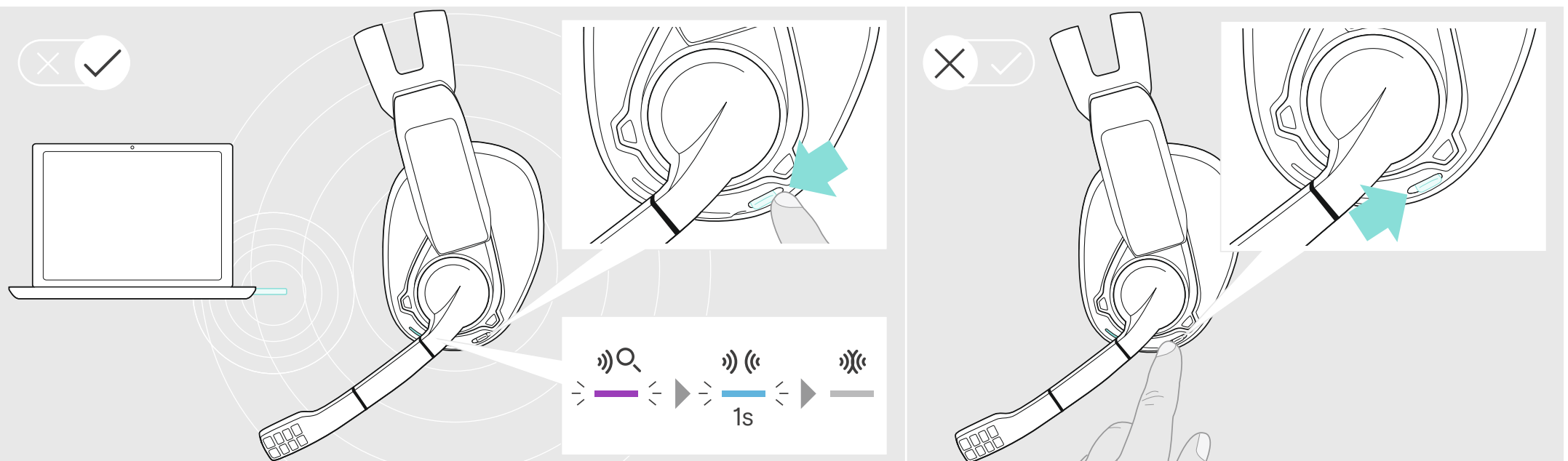


Propojení náhlavní soupravy a bezdrátového PC prostřednictvím hardwarového klíče |  
A fejhallgató és a számítógép vezeték nélküli csatlakoztatása a dongle segítségével |  
Свързване на слушалките и персонален компютър безжично чрез донгъл | Peakomplekti ja arvuti juhtmevaba  
ühendamise adapteriga | Austiņu un datora bezvadu savienošana, izmantojot sargspraudni | Ausinių prijungimas prie  
kompiuterio per belaidį saugumo raktą | Conectarea wireless a căștii cu PC-ul printr-un Dongle |  
Bezdrótové prepojenie slúchadiel s mikrofónom a počítača cez dongle |  
Brezžična povezava slušalk in osebnega računalnika preko ključka |  
Bežično povezivanje slušalica i računala putem hardverskog ključca

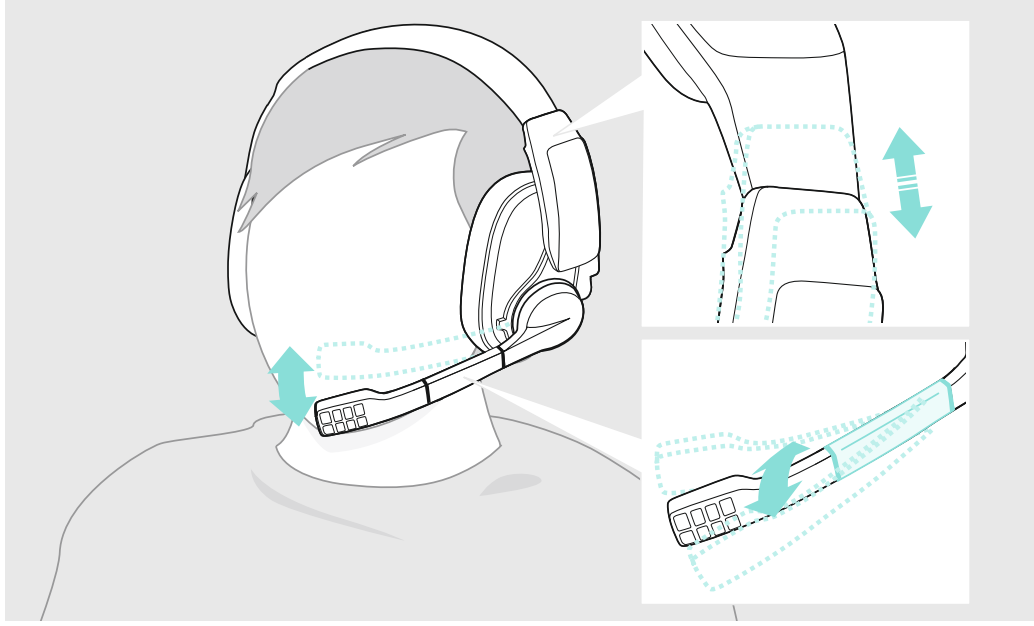
Propojení náhlavní soupravy a bezdrátového PS4™ prostřednictvím hardwarového klíče |  
A fejhallgató és a PS4™ vezeték nélküli csatlakoztatása a dongle segítségével | Свързване на слушалките и PS4™  
безжично чрез донгъл | Peakomplekti ja PS4™ juhtmevaba ühendamine adapteriga | Austiņu un PS4™ bezvadu  
savienošana, izmantojot sargspraudni | Ausinių prijungimas prie PS4™ per saugumo raktą |  
Conectarea wireless a căștii cu PS4™-ul printr-un Dongle |  
Bezdrótové prepojenie slúchadiel s mikrofónom a PS4™ cez dongle |  
Brezžična povezava slušalk in konzole PS4™ preko ključka |  
Bežično povezivanje slušalica i PS4™ putem hardverskog ključca



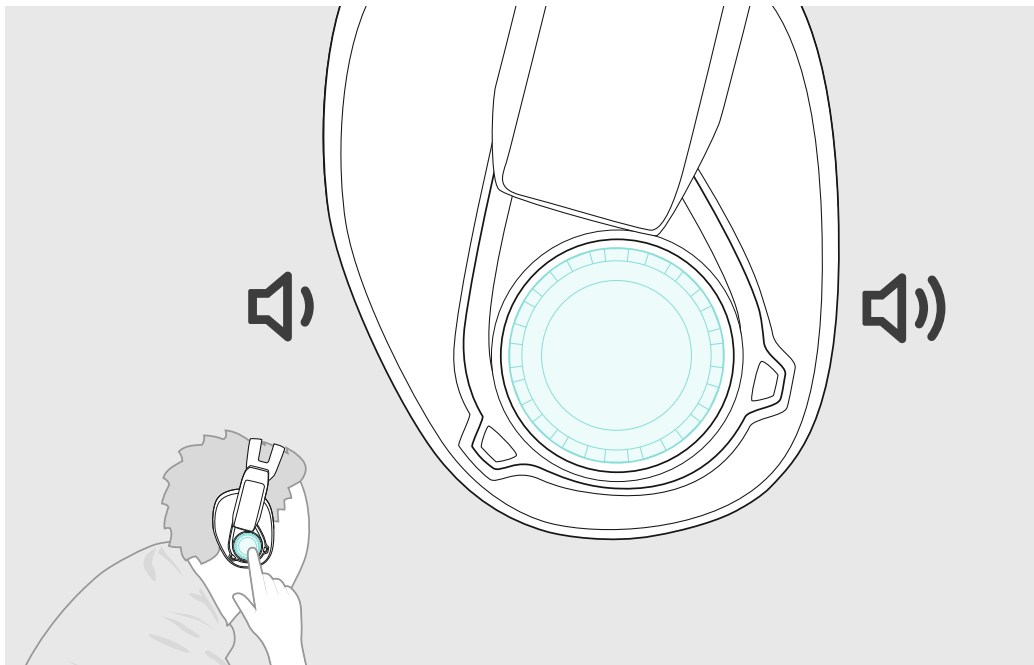
Vypnutí/zapnutí náhlavní soupravy | A fejhallgató be- és kikapcsolása | Включване/изключване на слушалките | Peakomplekti sisse/välja lülitamine | Austiņu ieslēgšana/izslēgšana | Ausinių įjungimas ir išjungimas |  
Pornirea/oprirea căștii | Vypnutie/zapnutie slúchadiel s mikrofónom | Vklon in izklop slušalk z mikrofonom | Uključivanje/isključivanje slušalica



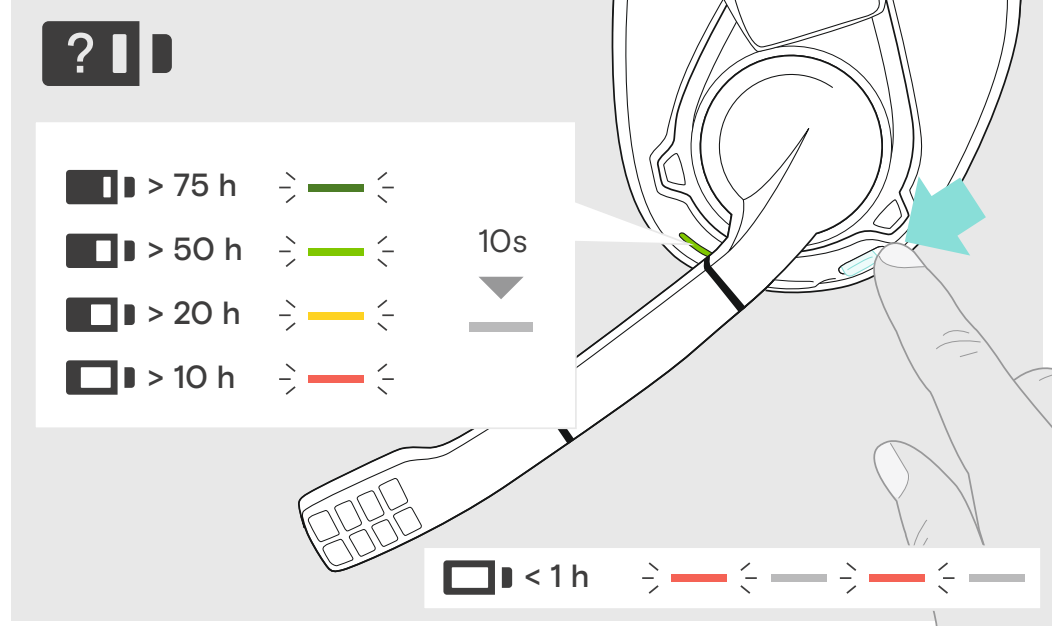
Nastavení a nošení náhlavní soupravy | A fejhallgató beállítása és viselete | Регулиране и носене на слушалките |  
 Peakomplekti reguleerimine ja kandmine | Ausiņu regulēšana un nēsāšana |  
 Ausinių su mikrofonu reguliavimas ir dėvėjimas | Reglarea și purtarea căștii |  
 Prispôsobenie a nosenie náhlavnej súpravy | Nastavljanje in nošenje slušalk z mikrofonom |  
 Podešavanje i nošenje slušalica



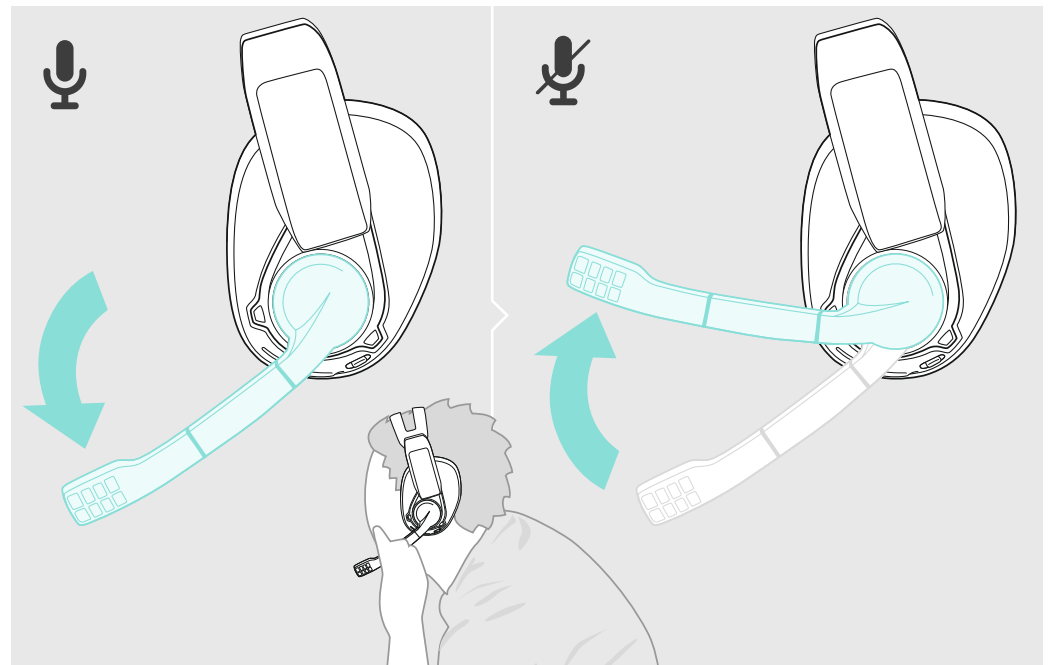
Regulace hlasitosti | Hangerőszabályozás | Регулиране на силата на звука | Helitugevuse reguleerimine |  
 Skaļuma regulēšana | Garsumo reguliavimas | Reglarea volumului | Úprava hlasitosti | Nastavitev glasnosti |  
 Podešavanje jačine



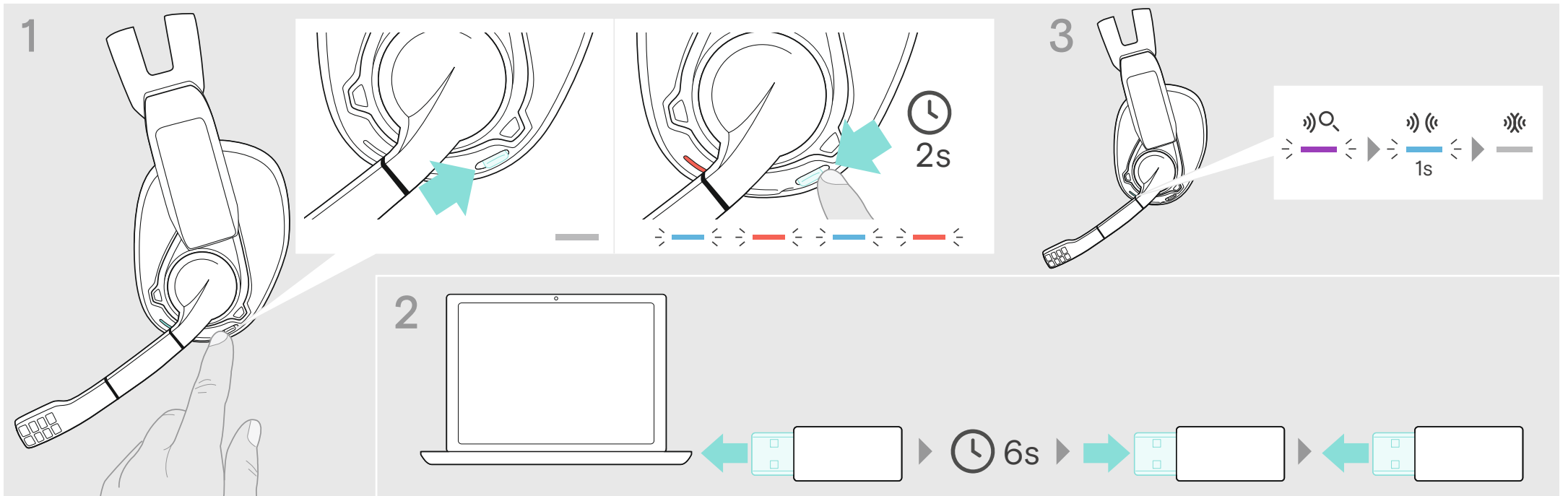
Kontrola zbývající životnosti baterie | A fennmaradó elemtöltöttség ellenőrzése |  
 Проверка на оставания живот на батерията | Aku laetuse kontrollimine |  
 Akumulatora uzlādes stāvokļa pārbaude | Likusio elemento įkrovos lygio patikrinimas |  
 Verificarea duratei rămase de funcționare a bateriei | Overenie zostávajúcej výdrže batérie |  
 Preverjanje stanja baterije | Provjera preostalog životnog vijeka baterije



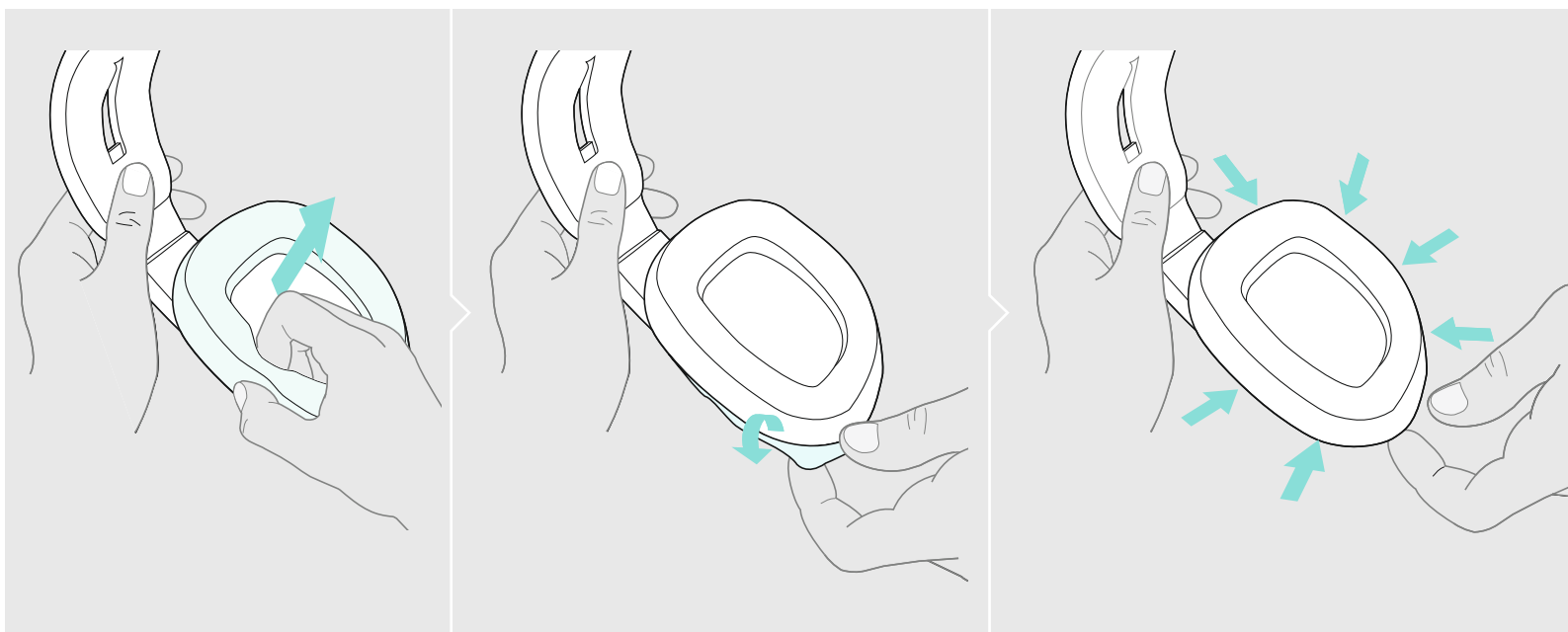
Ztišení mikrofonu | A mikrofon elnémítása | Заглушаване на микрофона | Mikrofoni hääletuks seadmine |  
 Mikrofona skaņas izslēgšana | Mikrofono išjungimas | Oprirea sunetului microfonului |  
 Vypnutie zvuku v mikrofóne | Utišanje mikrofona | Isključivanje zvuka na mikrofону



Nastavení zpět na tovární nastavení | A gyári beállítás visszaállítása | Връщане към фабричните настройки | Tehaseseadetele lähtestamine |  
 Rūpnīcas iestatījumu atiestatīšana | Nustatyti gamyklines nuostatas |  
 Resetarea la valorile inițiale de fabrică | Resetovať na nastavenia z výroby | Ponastavitev na tovarniške nastavitve |  
 Vraćanje na tvorničke postavke



Výměna ušních vložek | A fülpárnák cseréje | Подмяна на наушниците | Kuularipatjade vahetamine |  
 Ausu polsteru nomaiņa | Ausinių pagalvėlių pakeitimas |  
 Înlocuirea pernuteilor de ureche | Výměna náušníků | Menjava ušesnih blazinic | Zamjena jastučića za uši



Príslušenství | Tartozékok | Аксесоари | Tarvikud |  
 Piederumi | Priedai | Accesorii | Príslušenstvo |  
 Dodatki | Pribor

